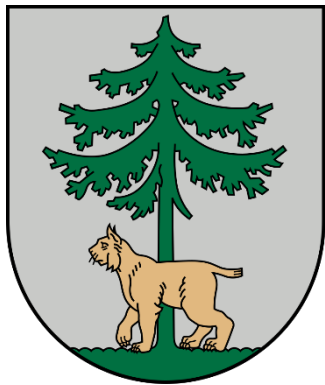


2022.|2023. sezona
PIRMĀ ATLASĒS ANKETA

Daugava

1. Katram ģerbonim pieraksti pilsētas nosaukumu, kā arī organismu, kas tajā attēlots. (12 p)









Izvēlies vienu no šīm pilsētām un atrodi informāciju.

Pilsētas nosaukums _____

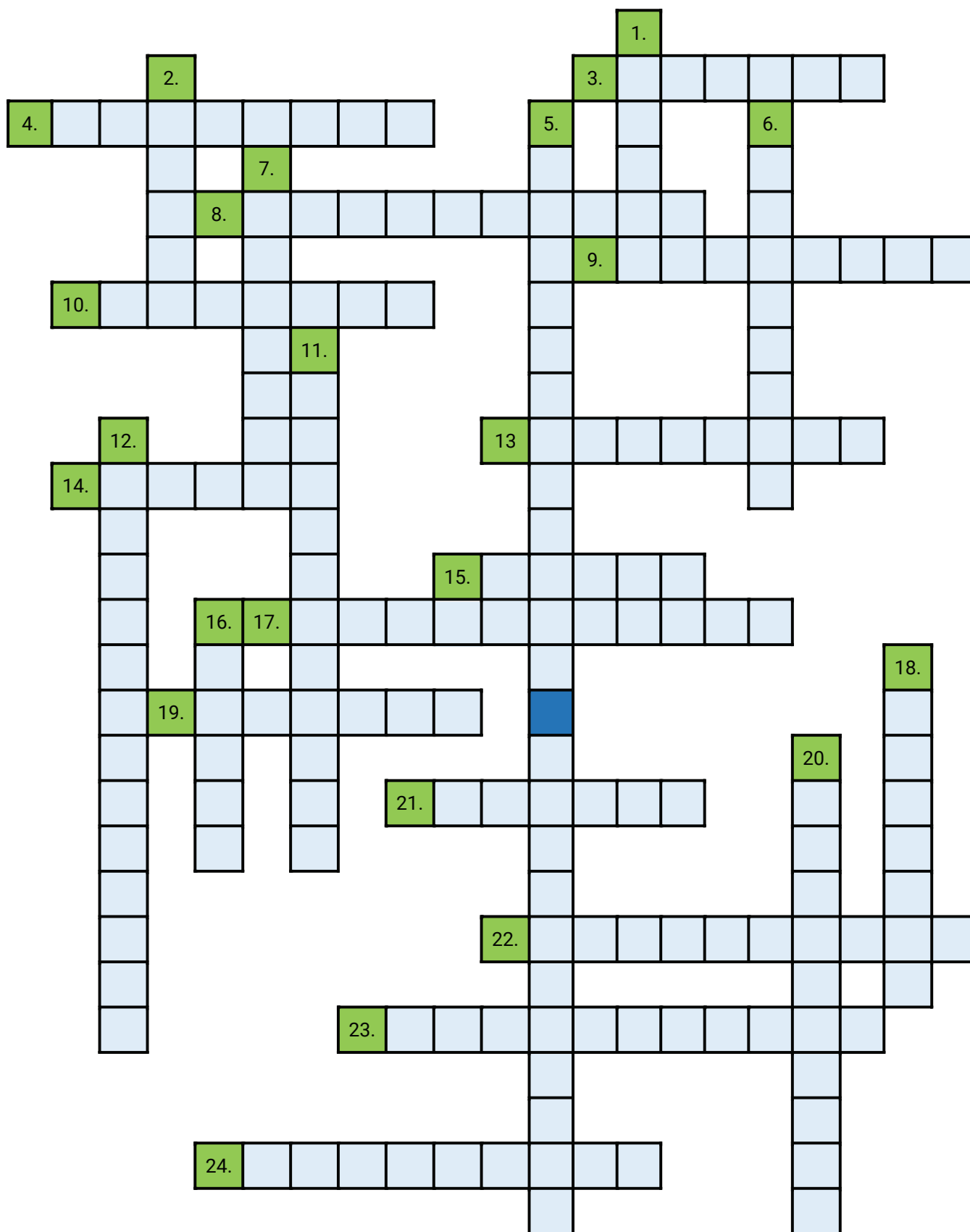
Pirmoreiz minēta vēstures avotos _____

Iegūtas pilsētas tiesības _____

Dabas rajons _____ (piemēram, Valka atrodas Sakalas augstienē)

Augstums virs jūras līmeņa _____

2. Aizpildi krustvārdu mīklu. (24 p)



HORIZONTĀLI

3. Upe, kuras vēsturiskās gultnes atjaunošana veikta 2015. gadā, veido palienu plavas.
4. Aizsargājamo ainavu apvidus, kurā atrodas Latvijas augstākais kalns.
8. Viena no augstākajām virsotnēm Rāznas Nacionālajā parkā.
9. Zemes virspusē redzams iežu slāņojums.
10. Ezers, ap kuru ir izveidots dabas liegums, to sauc arī par Velnezeru.
13. Attēlā redzamais augs.
14. Daugavas pieteka, uz kuras atradās slavens ūdenskritums, ko appludināja Pļaviņu HES.
15. Rezervāts, kura logo redzams attēlā.
17. Rets ģeoloģisks un hidroloģisks process Sērenes pagastā - upe pazūd pazemē un turpinās kā sausgultne.
19. Ezers un nacionālais parks.
21. Pilsēta, kurā uzcelts pirmais lielais HES uz Daugavas.
22. Organiskām vielām bagāti ezeru nogulumu (vsk).
23. Attēlā redzamais aizsargājamais augs.
24. Pilsēta, kurā atrodas Latvijas Nacionālais botāniskais dārzs.

VERTIKĀLI

1. Daugavas pieteka, kas tek cauri vismaz pieciem ezeriem.
2. Attēlā redzamā zivs.
5. Attēlā redzamā reta abinieku suga (divi vārdi).
6. Augu suga, kuras vienīgā dabiskā atradne izzudusi, applūdinot Daugavas Staburagu.
7. Lubāns ir lielākais _____ Latvijā.
11. Plēsīgs kukainis, kas Latvijā sastopams reti, galvenokārt Daugavas baseinā. Bijis gada kukainis.
12. Upju pārveidošana, lai samazinātu plūdus un padarītu tās vieglāk kuģojamas.
16. Pilsēta, kuru 1953. gadā pievienoja Daugavpili.
18. Dzijākais ezers Latvijā.
20. Sala Daugavas grīvā, kurā atrodas putnu liegums – sākusi veidoties 19. gs. 2. pusē.



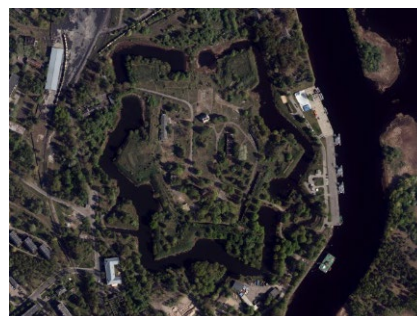
3. Atzīmē kartē dotos dabas un kultūrvēsturiskos objektus. (12 p)



A Arendoles muiža



B Barkavas Svētā Staņislava Romas katoļu baznīca



C Daugavgrīvas cietoksnis



D Daugavpils Marka Rotko mākslas centrs



E Ežezers



F Ikšķiles baznīcas drupas uz Svētā Meinarda salas



G Ilgas muižas pils



H Kokneses pilsdrupas



I Krustpils pils



J Lūznavas muiža



K Stāmerienas pils



L Zaubes jeb Griķu ozols

Katru objektu kartē atzīmē ar burtu, kas dots pie nosaukuma.



4. Izlasi apgalvojumus! Ar P apzīmē patiesos un ar M – melus. (12 p)

	Visbiežāk slieku audzēšanā izmanto sugas – mēslu slieka <i>Eisenia andrei</i> un Kalifornijas slieka <i>Eisenia foetida</i>
	Latgales podniecība ir iekļauta Latvijas kultūras kanonā
	Slutišķu sādža ir Latgales katolicisma centrs
	Balvos ražo suņu grauzamsieru no biezpiena
	Vāraunieks, pārosis, vazaunieks un medaunieks ir Daugavā un tās pietekās sastopamas zivju sugas
	Atbūdas laikā Dvietes palienēs var braukt ar laivu pa pļavām un mežiem
	Latvijā vienīgā publiski pieejamā stikla pūšanas darbnīca atrodas Ogrē
	Baldones observatorija ir Latvijā vienīgā profesionālo optisko astronomisko novērojumu bāze
	Starp Gulbeni un Madonu kursē šaursliežu dzelzceļa bānītis
	Netālu no Jēkabpils, Salas pagastā, 1 km garumā ir bruģēts ceļš cauri mežam
	Tradicionāli Lielvārdes josta ir 10 cm plata un 4 m gara
	Špeks ir murkšķu audzētava Aglonas pagastā

5. Ieraksti tekstā trūkstošos vārdus un skaitļus. (20 p)

Daugavas izteka atrodas _____ augstienē un tā ietek Rīgas līcī.

Neilgi pēc ietekas Latvijā, starp pilsētām _____ un _____, atrodas dabas parks "Daugavas loki".

Daugavai plūstot caur Austrumlatvijas zemienei, upes krastos izveidojušās _____ pļavas. Dvietes ezers, Ļubasts, Koša un Skuķu ezers ir četri lielākie Daugavas palieņu ezeri Latvijā.

Starp Jēkabpili un Pļaviņām Daugava ir strauja, šeit atrodas _____ un _____ krāces.

Pavasārī, kūstot sniegam, vairākos Daugavas posmos veidojas _____, tāpēc vairākos posmos gar upēm ir izbūvēti dambji, lai pasargātu pilsētas no applūšanas.

Pļaviņu HES ūdenskrātuve ir lielākā Latvijā, tās maksimālais tilpums ir _____ milj. m³. Izveidojot šo HES, Latvija zaudēja vairākus unikālus dabas pieminekļus. Viens no tiem ir Staburags, kā arī _____.

Daugavas garākās pietekas Latvijā ir _____, _____ un _____.

Latvijas teritorijā Daugavā izveidojušās vairākas lielas salas – _____, _____ un _____.

Daugavas ieleja ir veidojusies pēdējā _____ laikā, kūstot ledāju ūdeņiem.

Daugavas kopējais garums ir _____ km, no tā aptuveni trešā daļa atrodas Latvijā.

Upei tekot caur augstienēm, tās tecējums ir _____, savukārt zemienēs – _____.

Gar Daugavas krastiem Latvijas teritorijā atrodas nogulumiežu atsegumi, ko veido _____.

📌 ATBILŽU IESŪTĪŠANAS TERMIŅŠ NO 19. OKTOBRA LĪDZ 16. NOVEMBRIM.

ZIŅAS PAR KOMANDU

Komandas nosaukums: _____

Skola, klase: _____

Komandas kontaktinformācija:

E-pasts: _____

Telefona numurs: _____

IESNIEDZOT ŠO ANKETU, ESMU IEPAZINIES AR KONKURSA NOLIKUMU!